

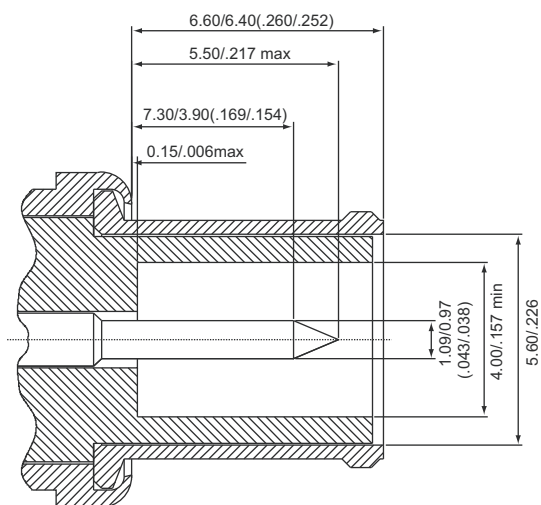
## 1.6/5.6 SERIES CONNECTORS

75 Ом 0-1 ГГц

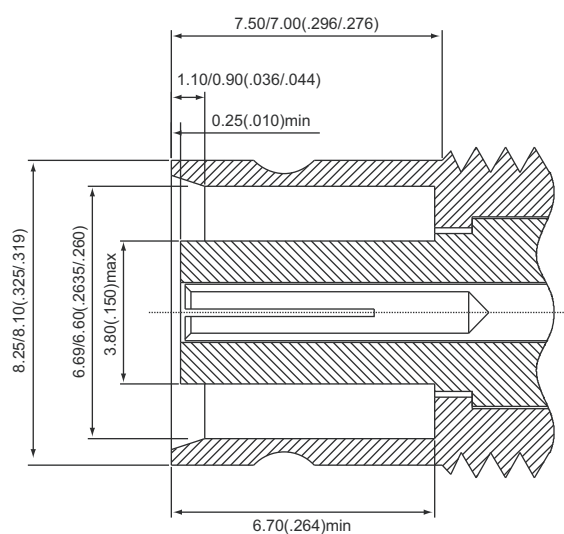
1.6/5.6 - миниатюрные коннекторы с двумя вариантами соединения: резьбовое соединение дает надежное сопряжение, самозапирающееся замковое устройство обеспечивает быструю установку. Удовлетворяют требованиям многих европейских стандартов, в т.ч. для SMT (DIN 47295, DIN 41626, DIN 47297, NFC 93-569, NFC 93-570, IEC 169-13 и CECC 22230). Коннекторы выпускаются с импедансом 75 Ом и имеют низкое отражение на частотах до 1 ГГц. Компактная конструкция 1.6/5.6 обеспечивает плотную компоновку, что делает эти соединители идеально подходящими для областей применения, где ограничение пространства является важным показателем (особенно при использовании технологии поверхностного монтажа).

Габаритно-присоединительные размеры:

Вилка (папа)



Розетка (мама)



Электрические характеристики:

Импеданс (сопротивление)

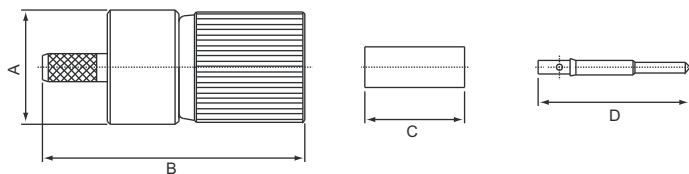
75 Ом

Частотный диапазон

От 0 до 1 ГГц

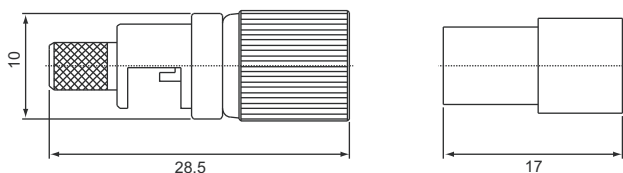
# 1.6/5.6 SERIES CONNECTORS

## 12-111 Вилка обжимная

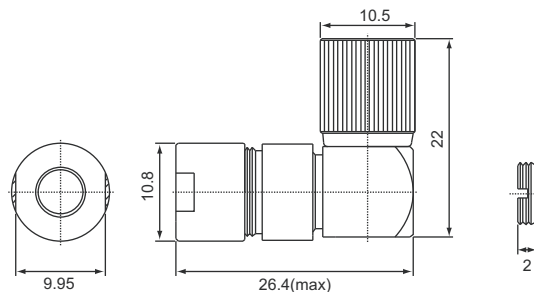


МОДЕЛЬ	$\Omega$	ТИП КАБЕЛЯ	A	B	C	D
12-111-2.5C	75	2.5C-2V	10.8	24.4	12.7	14.4
12-111G	75	RG-59/U	10.8	24.9	9.5	14.4

## 12-1110 для RG-59/U Вилка обжимная

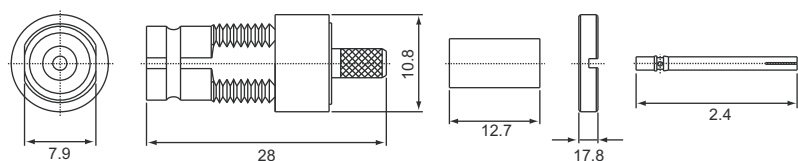


## 12-122 Вилка прижимная, угловая



МОДЕЛЬ	$\Omega$	ТИП КАБЕЛЯ
12-122-2.5C	75	2.5C-2V
12-122-3C	75	3C-2V
12-122-G	75	RG-59/U

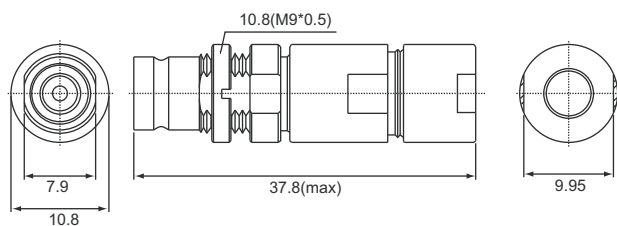
## 12-211 Розетка обжимная



МОДЕЛЬ	$\Omega$	ТИП КАБЕЛЯ
12-211-2.5C	75	2.5C-2V
12-211G	75	RG-59/U

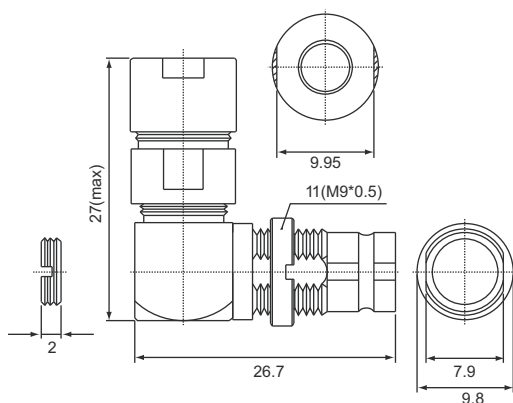
# 1.6/5.6 SERIES CONNECTORS

## 12-212 Розетка прижимная



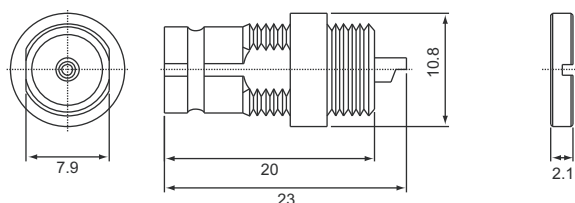
МОДЕЛЬ	$\Omega$	ТИП КАБЕЛЯ
12-212-2.5C	75	2.5C-2V
12-212-3C	75	3C-2V

## 12-222 Розетка прижимная, угловая



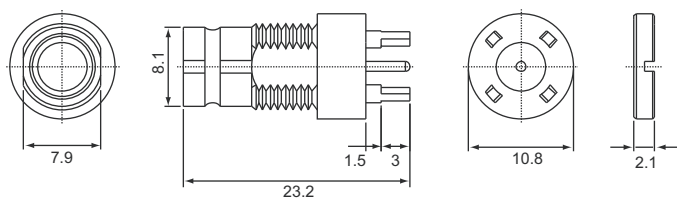
МОДЕЛЬ	$\Omega$	ТИП КАБЕЛЯ
12-222-2.5C	75	2.5C-2V
12-222-3C	75	3C-2V
12-222-G	75	RG-59/U

## 12-235 Розетка приборная под гайку, под пайку



# 1.6/5.6 SERIES CONNECTORS

## 12-P215 Розетка под печатный монтаж



## 12-P225 Розетка под печатный монтаж, угловая

