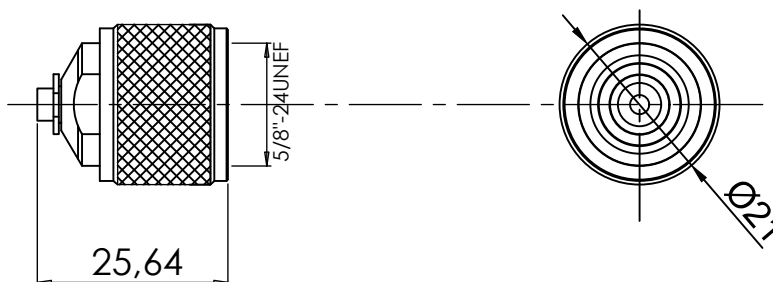
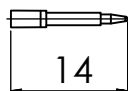


## Габаритные и присоединительные размеры



## Центральный контакт



Для кабелей с центральной жилой  $\varnothing 0,511$  мм

	Материал	Покрытие
Центральный контакт	Бронза	Золото
Корпус	Латунь	Никель
Гайка	Латунь	Никель
Изолятор	Фторопласт	
Коаксиальный кабель	RG-405	
КСВн (типовое значение/частота)	1,05 / до 6 ГГц 1,10 / до 12 ГГц 1,20 / до 18 ГГц	
Вносимые потери	$0,15 \sqrt{f(\text{ГГц})}$ дБ	



**radiolab**

High Performance RF Components & Parts

N  
серия

N-M117Q

Инструкция  
по сборке  
**N020**

Вилка прямая прижимная с  
паячным центральным контактом,  
под кабель RG-405