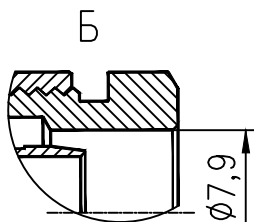
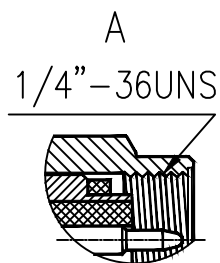
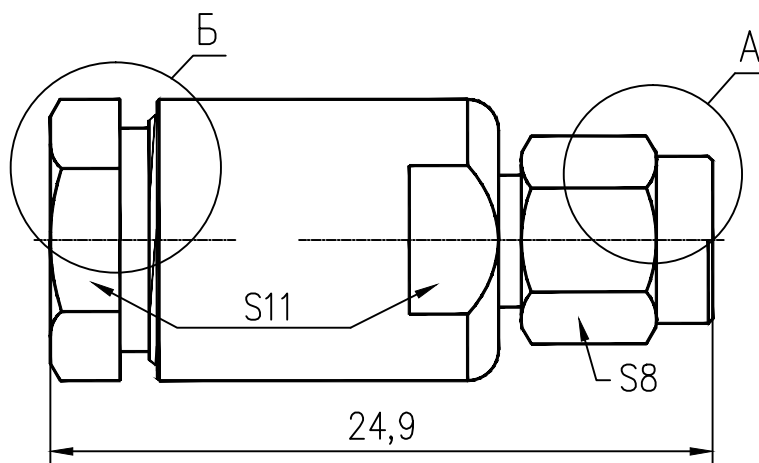
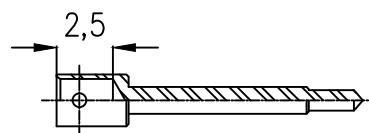


Габаритные и присоединительные размеры (IEC 60169-16)



Центральный контакт (пайка)

Для кабелей с центральной жилой $\phi 1,8$ мм

	Материал	Покрытие
Центральный контакт	Латунь	Золото
Корпус	Латунь	Никель
Детали корпуса	Латунь	Никель
Изолятор	Фторопласт	
Коаксиальный кабель	5D-FB	
КСВн (типовое значение/частота)	1,05 / до 6 ГГц 1,15 / до 9 ГГц 1,20 / до 12,4 ГГц	
Вносимые потери	$0,05 \sqrt{f(\text{ГГц})}$ дБ	

**radiolab**

High Performance RF Components & Parts

SMA
серия

S-M112C

Инструкция
по сборке
S001Вилка прямая прижимная с
паячным центральным контактом,
пог кабель 5D-FB