

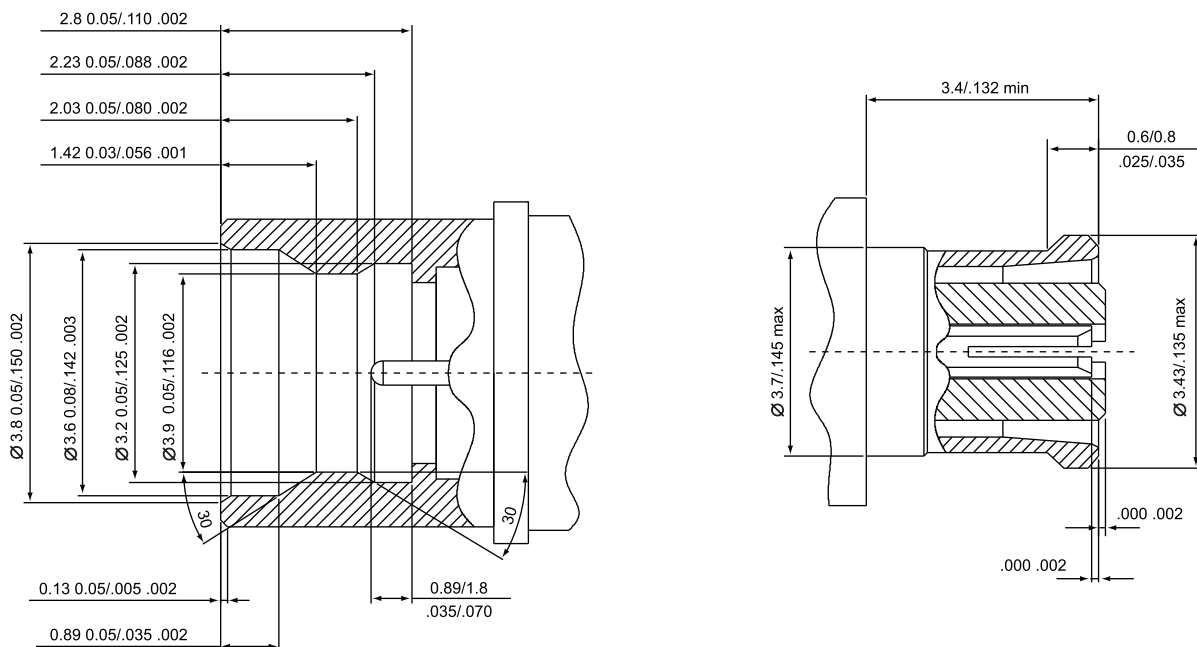
SMP SERIES CONNECTORS

50 Ом 0-12 ГГц

Разъемы SMP спроектированы для максимальной плотности установки. Их конструкция позволяет устанавливать модули с расстоянием между центрами 4,3 мм. Такие соединители выгодны в использовании благодаря низким затратам на установку и сокращенному времени изготовления кабельных сборок.

Прочный интерфейс разъема SMP может выдерживать суровые условия, механические удары и вибрации, обычно встречающиеся в военных или аэрокосмических приложениях.

Габаритно-присоединительные размеры:



Вилка (папа)

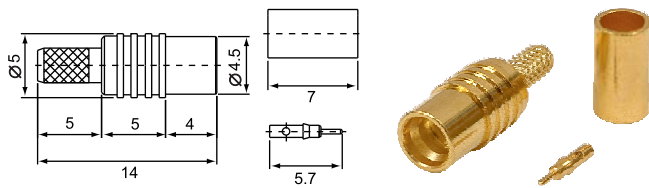
Розетка (мама)

Электрические характеристики:

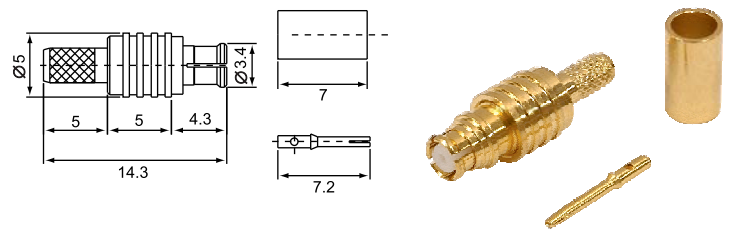
Импеданс (сопротивление)	50 Ом
Частотный диапазон	От 0 до 12 ГГц
Число соединений/разъединений	≥ 100
Допустимое напряжение @50 Гц	≤ 500 В

SMP SERIES CONNECTORS

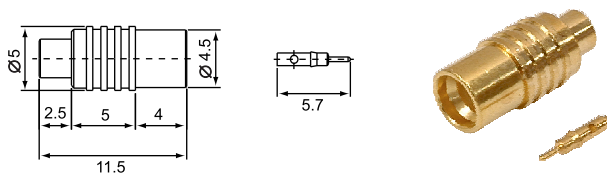
S3-111L Вилка обжимная для кабеля
RG-316 /U, RG-174 A/U



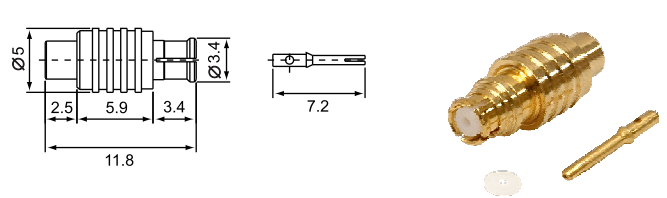
S3-211L Розетка обжимная для кабеля
RG-316 /U, RG-174 A/U



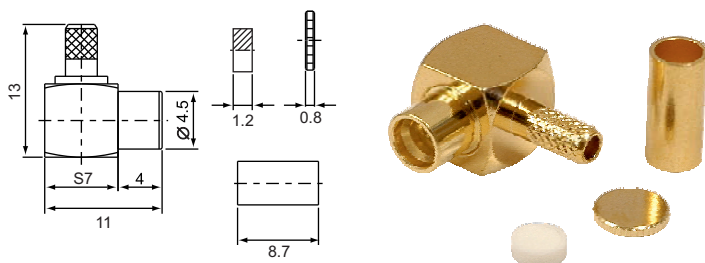
S3-111-085 Вилка паячная для кабеля
RG-405, SF-086



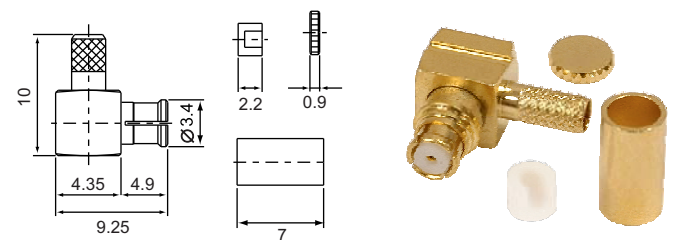
S3-211-085 Розетка паячная для кабеля
RG-405, SF-086



S3-121L Вилка обжимная, угловая, для кабеля
RG-316 /U, RG-174 A/U



S3-221L Розетка обжимная, угловая, для кабеля
RG-316 /U, RG-174 A/U



S3-P215 Розетка для печатного монтажа

